

後期高齢者医療制度

「被保険者証」

更新のお知らせ

令和3年
7/31
まで

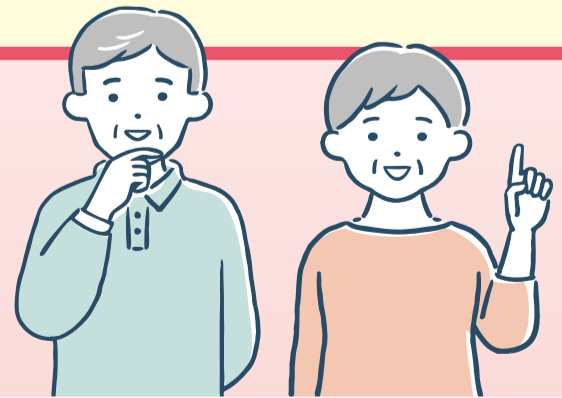
後期高齢者医療被保険者証	
有効期限	令和 3年 7月31日
交付年月日	令和●●年●●月●●日
被保険者番号	●●●●●●●●
住所	〇〇市〇〇町〇〇目〇〇番〇〇号
氏名	広域 太郎 男
生年月日	昭和●●年●●月●●日
資格取得年月日	令和●●年●●月●●日
発効期日	令和●●年●●月●●日
一部負担金の割合	●割
保険者番号並びに保険者の名称及び印	3 9 3 4 X X X X 広島県後期高齢者医療広域連合 印

令和3年
8/1
から



後期高齢者医療被保険者証	
有効期限	令和 4年 7月31日
交付年月日	令和●●年●●月●●日
被保険者番号	●●●●●●●●
住所	〇〇市〇〇町〇〇丁目〇〇番〇〇号
氏名	広域 太郎 男
生年月日	昭和●●年●●月●●日
資格取得年月日	令和●●年●●月●●日
発効期日	令和●●年●●月●●日
一部負担金の割合	●割
保険者番号並びに保険者の名称及び印	3 9 3 4 X X X X 広島県後期高齢者医療広域連合 印

- **限度額適用・標準負担額減額認定証**及び**限度額適用認定証**も更新します。対象者には、有効期限が令和4年7月31日までのものを被保険者証と一緒にお届けします。
- **特定疾病療養受療証**は、有効期限がありませんので、そのままご使用ください。
- **新しく75歳になられる方**には、誕生日の前月末日までに郵送でお届けします。



新しい「被保険者証」は
8月1日から使用してください。
7月末までにお届けします。

更新の手続きは必要ありません。

■お問い合わせ先／広島県後期高齢者医療広域連合
TEL 082-502-3010 FAX 082-502-7844
又は、お住まいの市区町の後期高齢者医療担当窓口



実際の被保険者証とは異なる場合があります